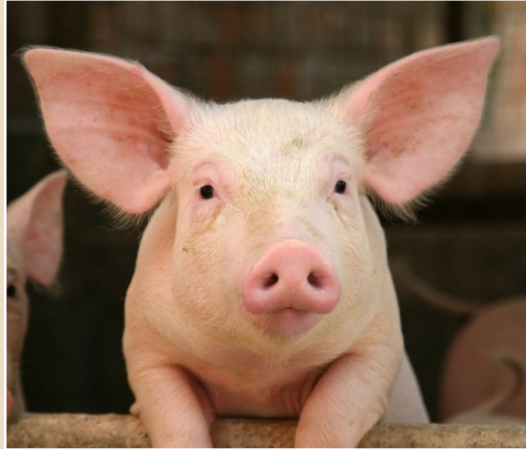


Производство продукции отрасли животноводства за январь-март 2026 года

3,4 тысяч тонн КРС



5,6 тысяч тонн свиней



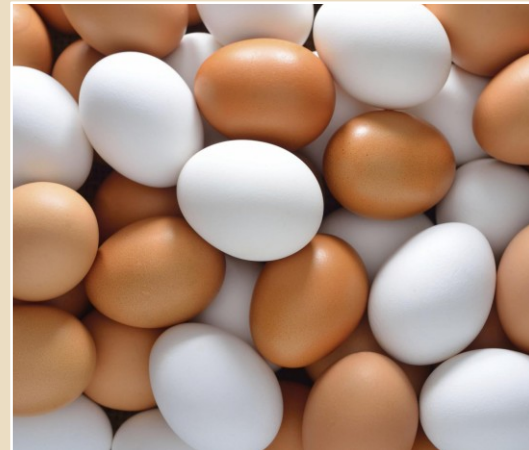
190,6 тонн птицы



39,8 тысяч тонн молока



9,3 млн. штук яиц



Производство валовой продукции сельскохозяйственными организациями Щучинского района за январь-март 2026 года

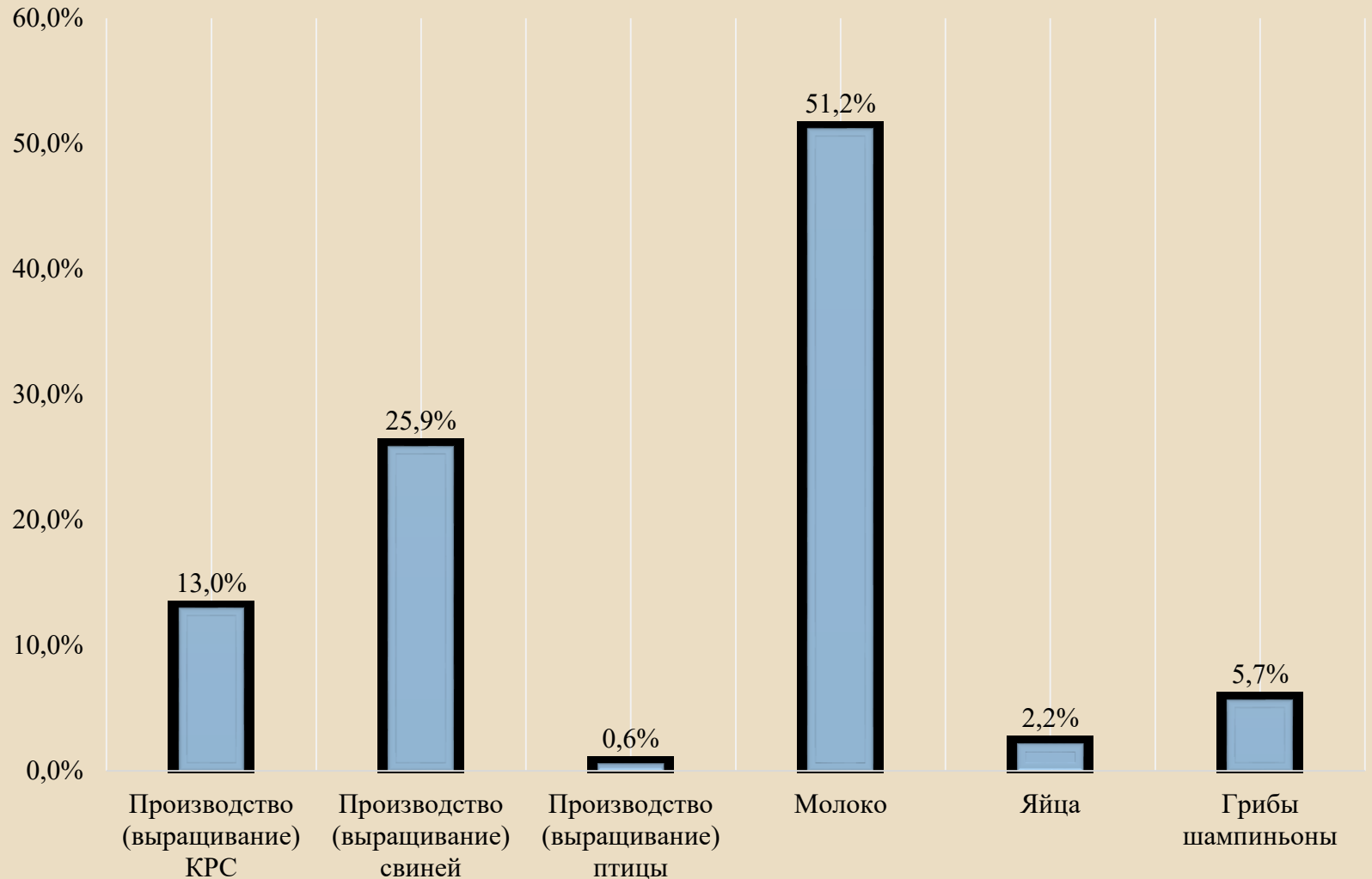


95,8 млн. руб. – объем производства сельскохозяйственной продукции



98,4 % к январю-марту 2025 г. – индекс производства продукции сельского хозяйства

Структура валовой продукции сельского хозяйства

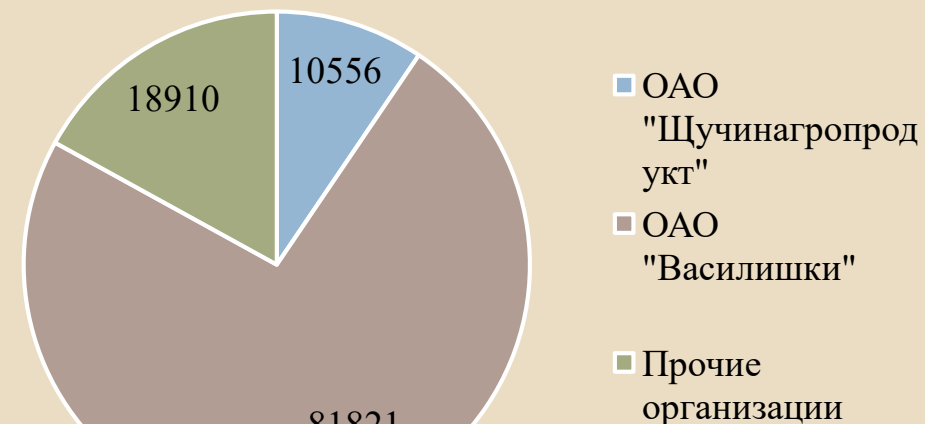


Численность скота по состоянию на 1 апреля 2026 года

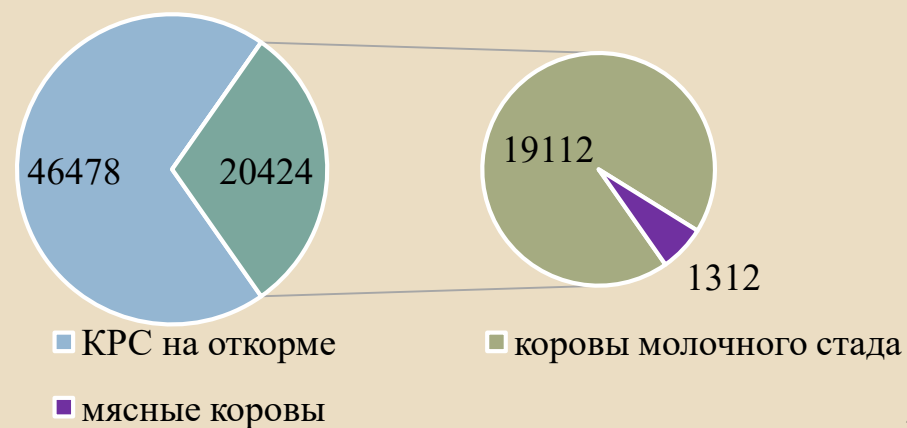
Динамика роста поголовья скота, тыс. голов



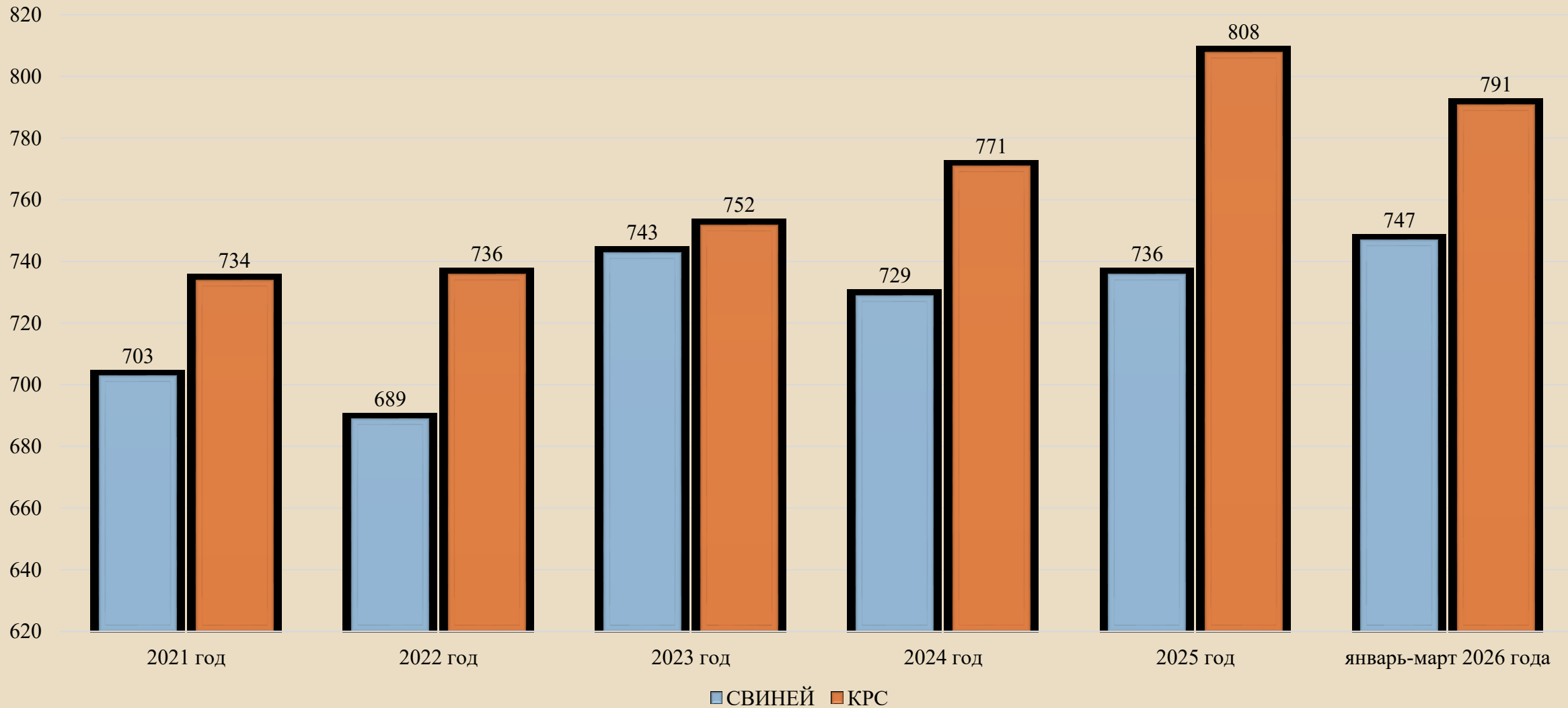
Поголовье свиней, голов



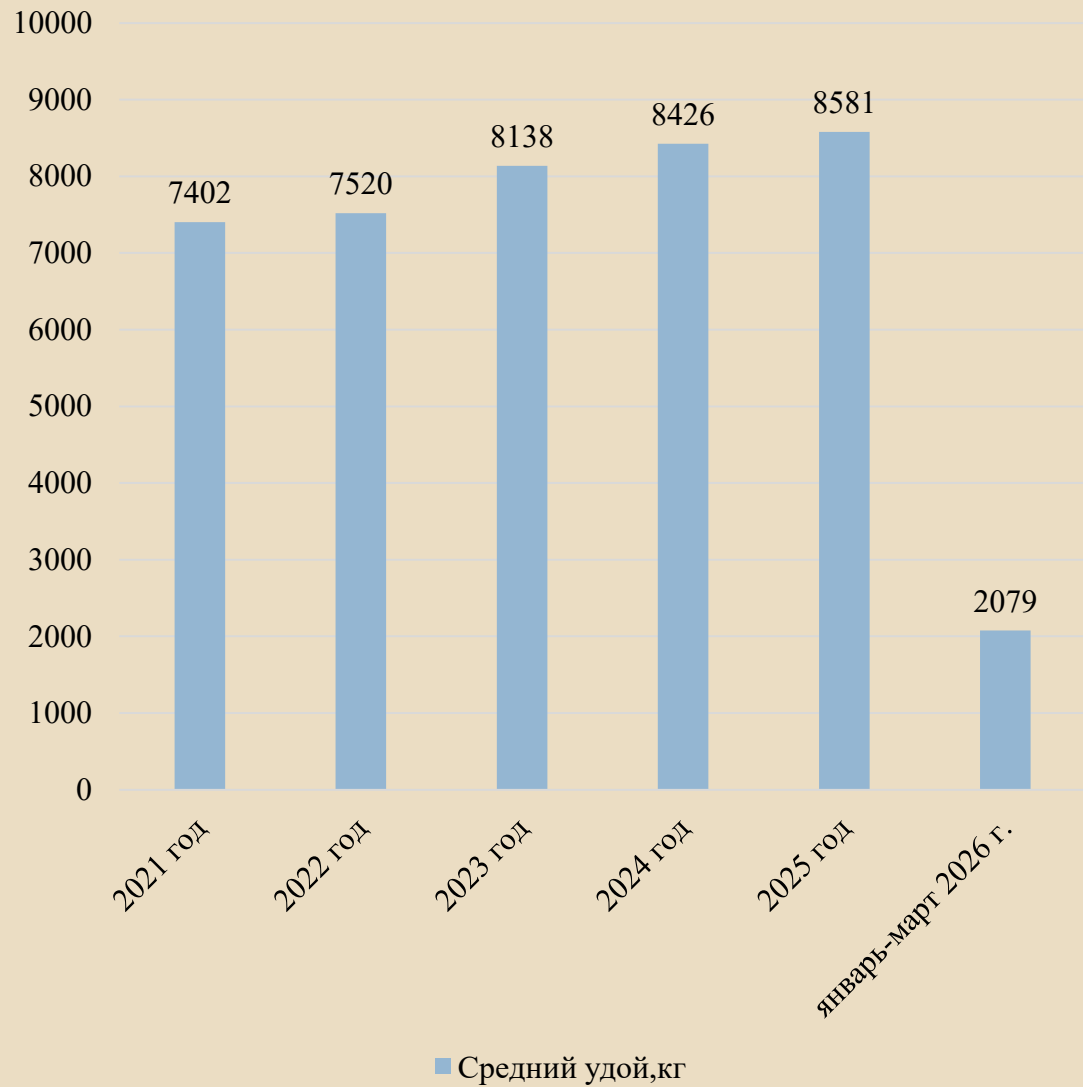
Поголовье КРС, голов



Динамика среднесуточных привесов крупного рогатого скота и свиней, грамм



Динамика среднего удоя молока от коровы, килограмм



Динамика средней яйценоскости кур-несушек, штук яиц

