




Карта-схема размещения стационарных объектов
общественного питания г.п. Острино
Щучинского района

Заместитель председателя
Щучинского районного
исполнительного комитета
 А.В.Садовский



Обозначение:

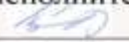
-  - объекты общественного питания,
-  - общедоступные объекты общественного питания.

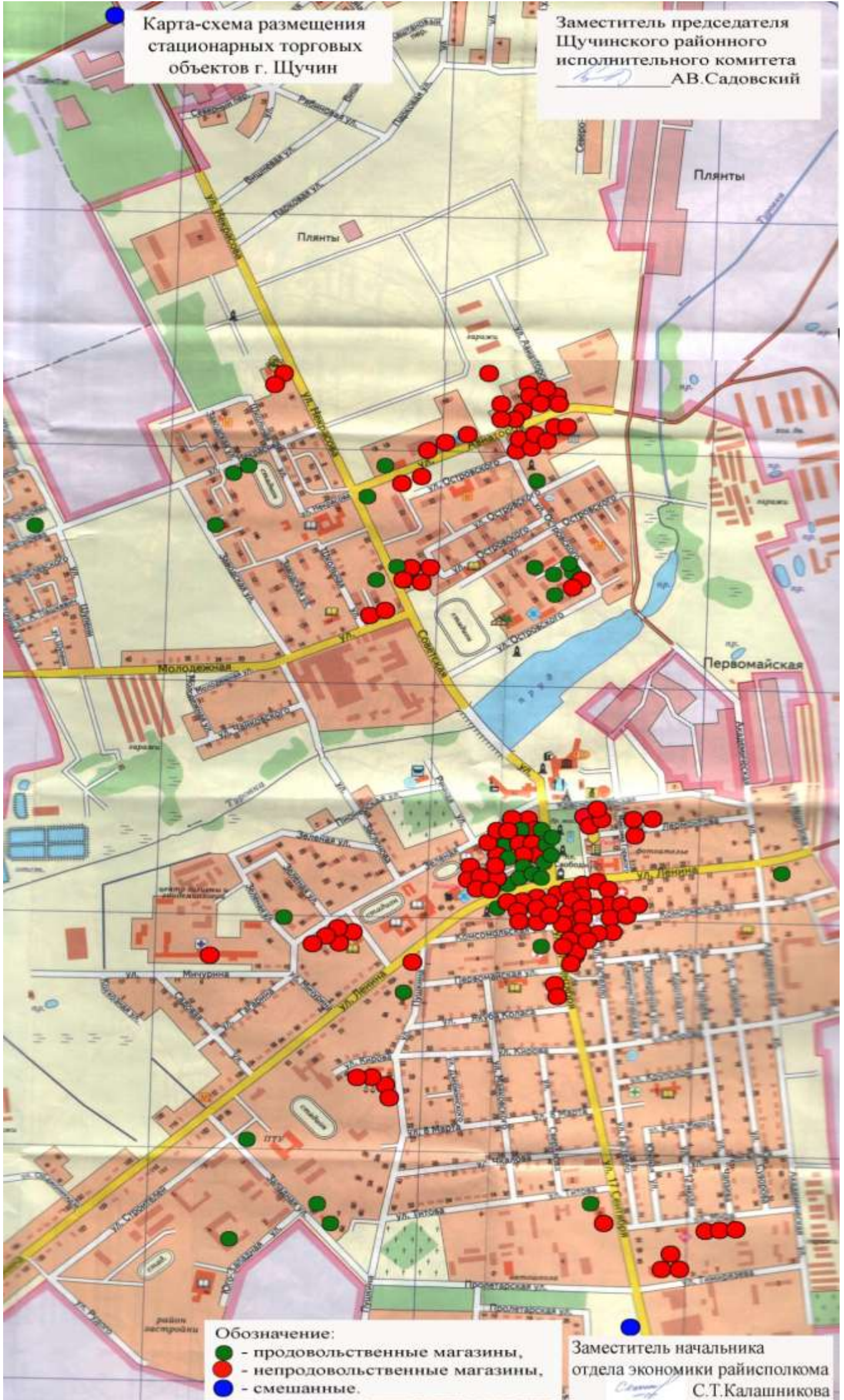
Заместитель начальника
отдела экономики
райисполкома




С. Т.Калашникова


Карта-схема размещения
стационарных торговых
объектов г. Щучин

Заместитель председателя
Щучинского районного
исполнительного комитета

А.В.Садовский

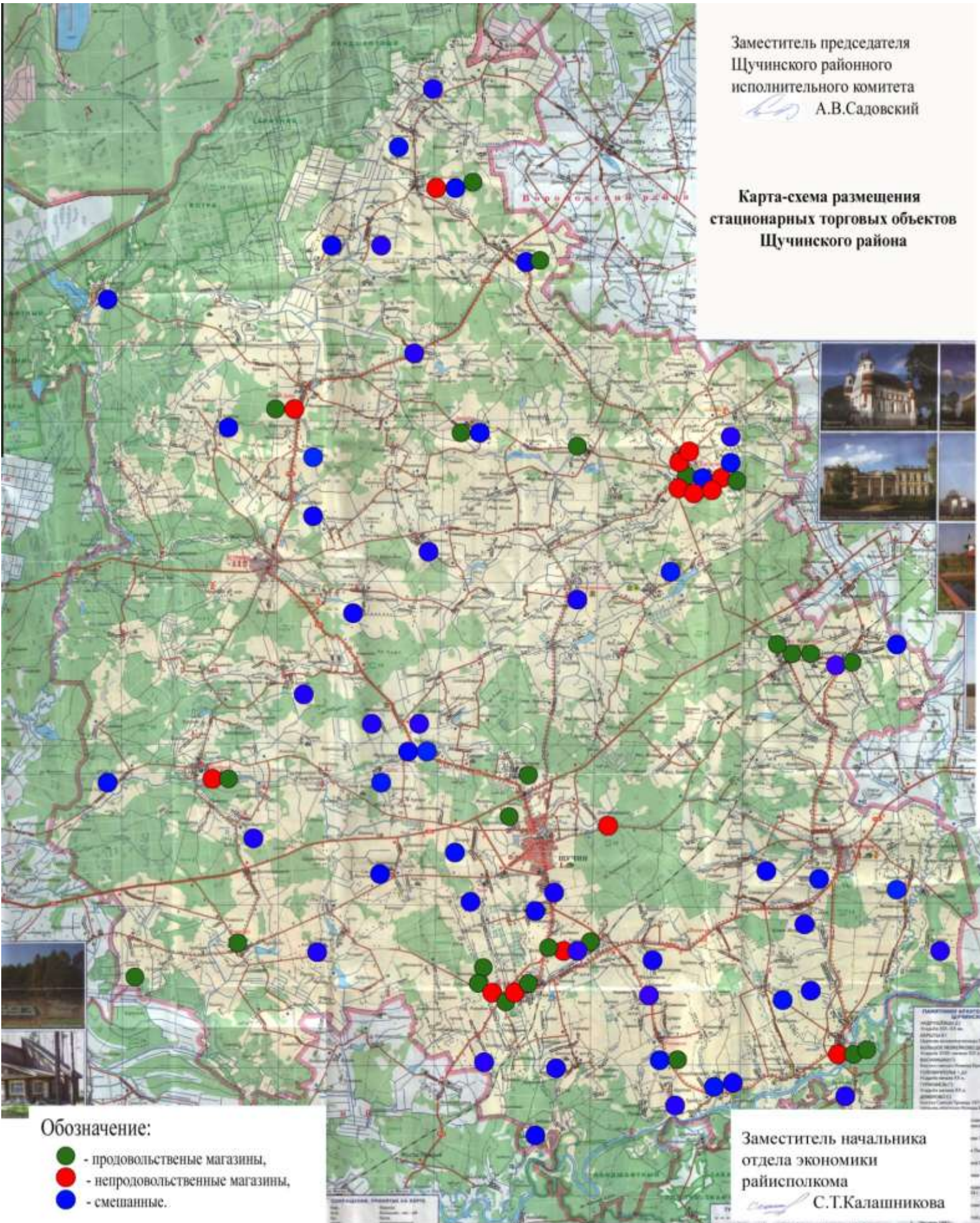


Обозначение:
● - продовольственные магазины,
● - непродовольственные магазины,
● - смешанные.

Заместитель начальника
отдела экономики райисполкома

С.Т.Калашникова

Заместитель председателя
Щучинского районного
исполнительного комитета
 А.В.Садовский

**Карта-схема размещения
стационарных торговых объектов
Щучинского района**



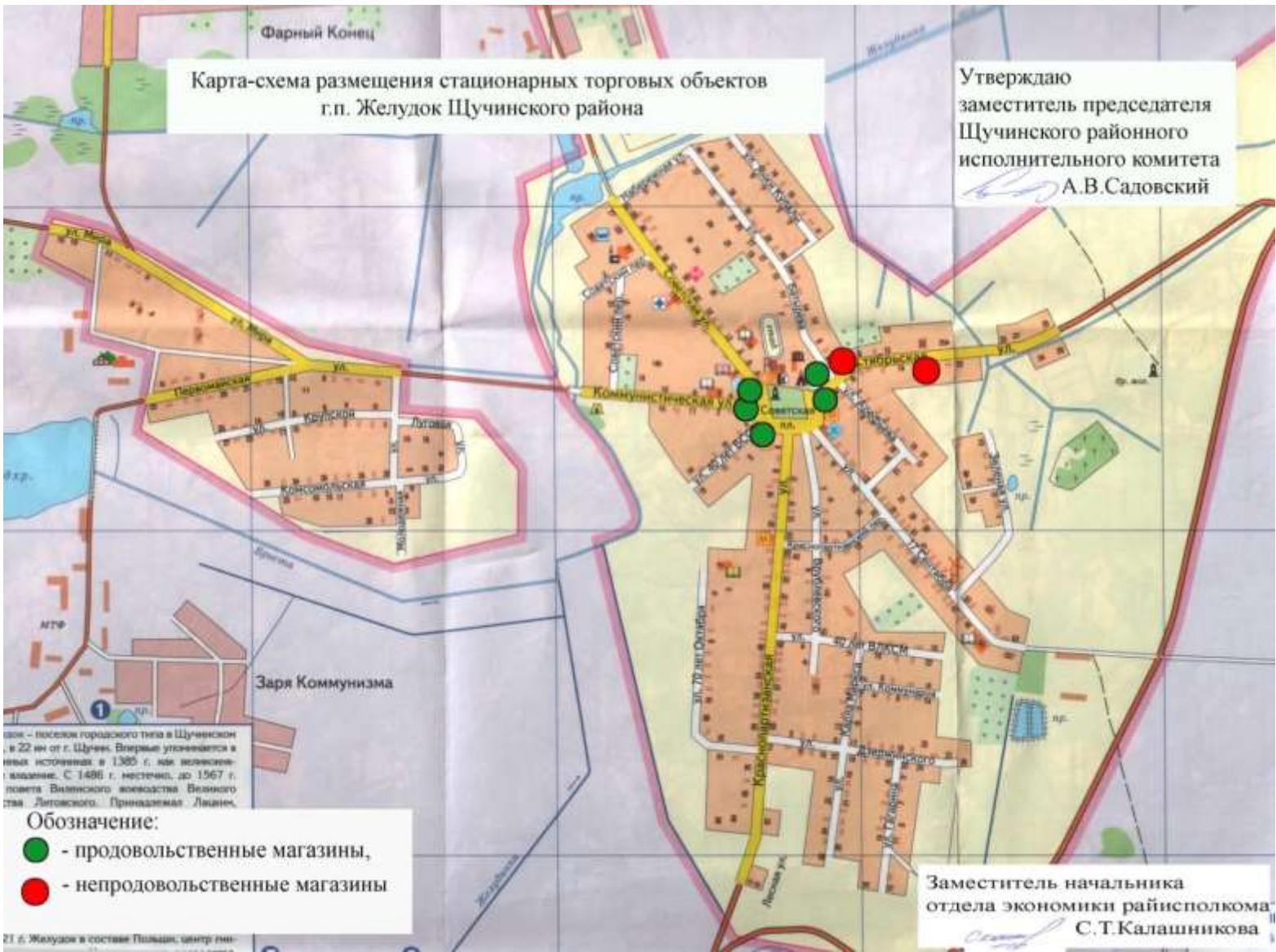
Карта-схема размещения стационарных торговых объектов в г.п.Острино Щучинского района

Утверждаю
заместитель председателя
Щучинского районного
исполнительного комитета
А.В.Садовский
А.В.Садовский



Карта-схема размещения стационарных торговых объектов
г.п. Желудок Щучинского района

Утверждаю
заместитель председателя
Щучинского районного
исполнительного комитета
А.В.Садовский



**Карта-схема размещения стационарных
объектов общественного питания
г.п.Желудок Щучинского района**

Заместитель председателя
Щучинского районного
исполнительного комитета
AS А.В.Садовский



Обозначение:
● - объекты общественного питания,
● - общедоступные объекты общественного
питания.

Заместитель начальника
отдела экономики райисполкома
С.Т.Калашникова С.Т.Калашникова

Карта-схема размещения стационарных объектов общественного питания г. Щучин

Заместитель председателя
Щучинского районного
исполнительного комитета
А.В.Садовский

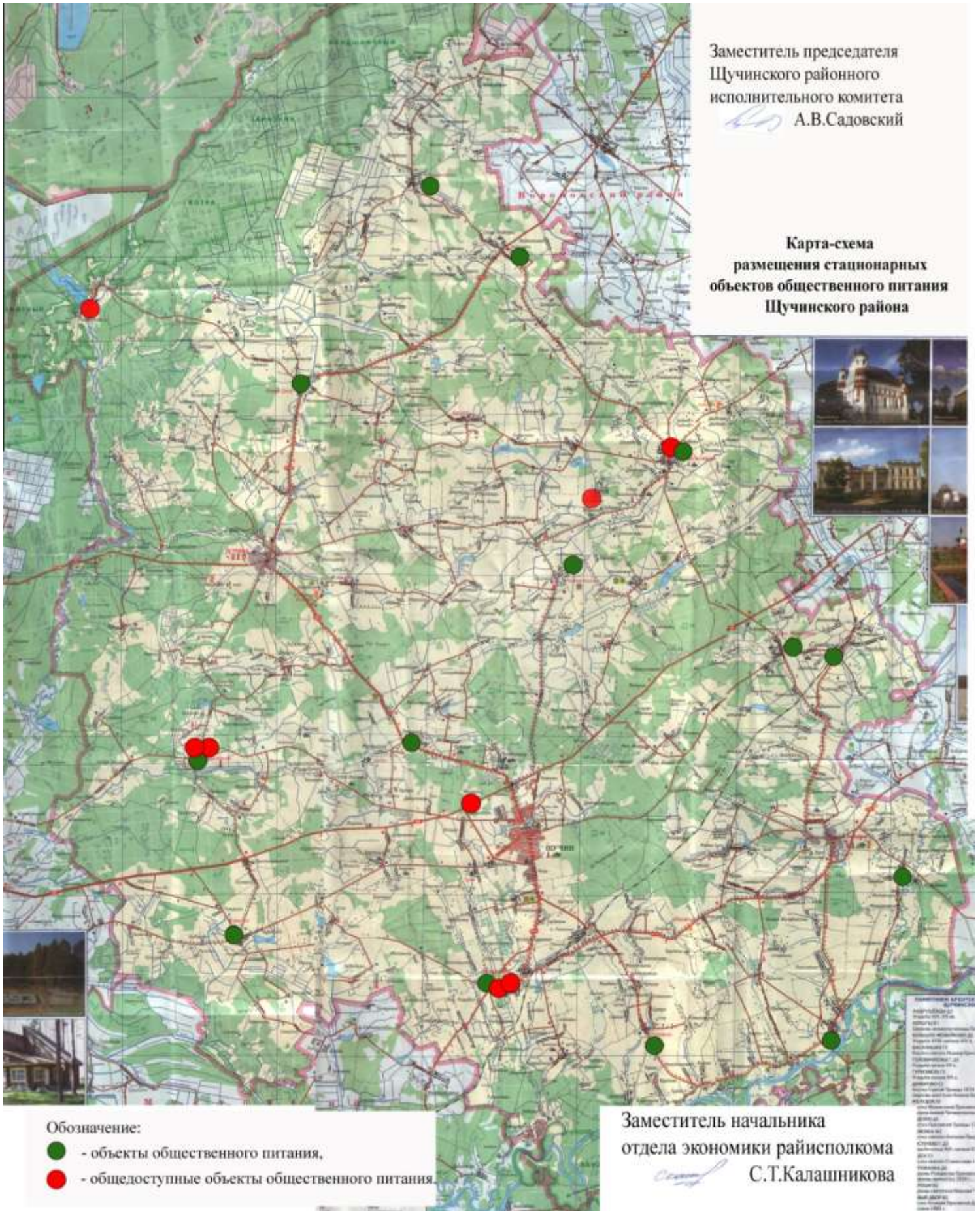


Обозначения:
● - объекты общественного питания;
● - общедоступные объекты общественного питания.

Заместитель начальника
отдела экономики
райисполкома
С.Т.Калашникова

Заместитель председателя
Щучинского районного
исполнительного комитета
А.В.Садовский
А.В.Садовский

**Карта-схема
размещения стационарных
объектов общественного питания
Щучинского района**



Обозначение:

- - объекты общественного питания,
- - общедоступные объекты общественного питания.

Заместитель начальника
отдела экономики райисполкома
С.Т.Калашникова
С.Т.Калашникова